

MICKELVÅL & ÅBERGA

Invånarantal:

Sammanlagt cirka 150
invånare

Geografiskt läge:

8-10 km från Orsa centrum

Kännetecken:

Glesa byar med utsikt över
Oreälvens dalgång.

Riktlinjer

- Utsikten från befintliga fastigheter, även ovanför Turistvägen, ska beaktas särskilt vid nya exploateringar.
- Ny bebyggelse ska utformas så att den passar in i respektive bys karaktär.
- Området kring Åbergatjärn ska behållas som grönområde då badplatsen är viktig för närrekreationen.
- På jordbruksmark viktig för landskapsbilden bör inte nya byggnader uppföras på obebyggda fastigheter eller utanför befintliga tomtplatser. Om exploatering ska kunna medges ska en särskild utredning påvisa att detta inte påverkar utsikten eller byns karaktär negativt, se sida 119.
- Åtgärder som kan påverka naturminnet Åbergalinden (Bästan) kräver dispens som söks hos länsstyrelsen.

Mickelvål och Åberga ligger på höjden mellan Orsa och Skattungbyn med utsikt över Oreälvens dalgång. Byn ligger inom riksintresset Siljansområdet och odlingslandskapet och utblickarna från byn bidrar till riksintressets värden. Stora delar av jordbruksmarken är utpekad som riksintresse för naturvård. Åbergalinden som står vid Turistvägen är skyddad som naturminne och en viktig karaktäristisk punkt i byn.

Bebyggelsens karaktär

Bebyggelsen i både Mickelvål och Åberga är blandad med en del äldre inslag och vissa fastigheter arrangerade i traditionella gårdsbildningar.

I Mickelvål är den äldre bebyggelsen uppblandad med nyare bebyggelse eller äldre förändrad bebyggelse av olika storlek, fasadmaterial och färgsättning. Träfasader med röd slamfärg, obehandlat trä och bruna färgtoner överväger dock bland bebyggelsen, framförallt på komplementbyggnaderna. Bland annat vid byns västra sydvästra infart ligger några fastigheter med traditionell gårdsbildning samlade

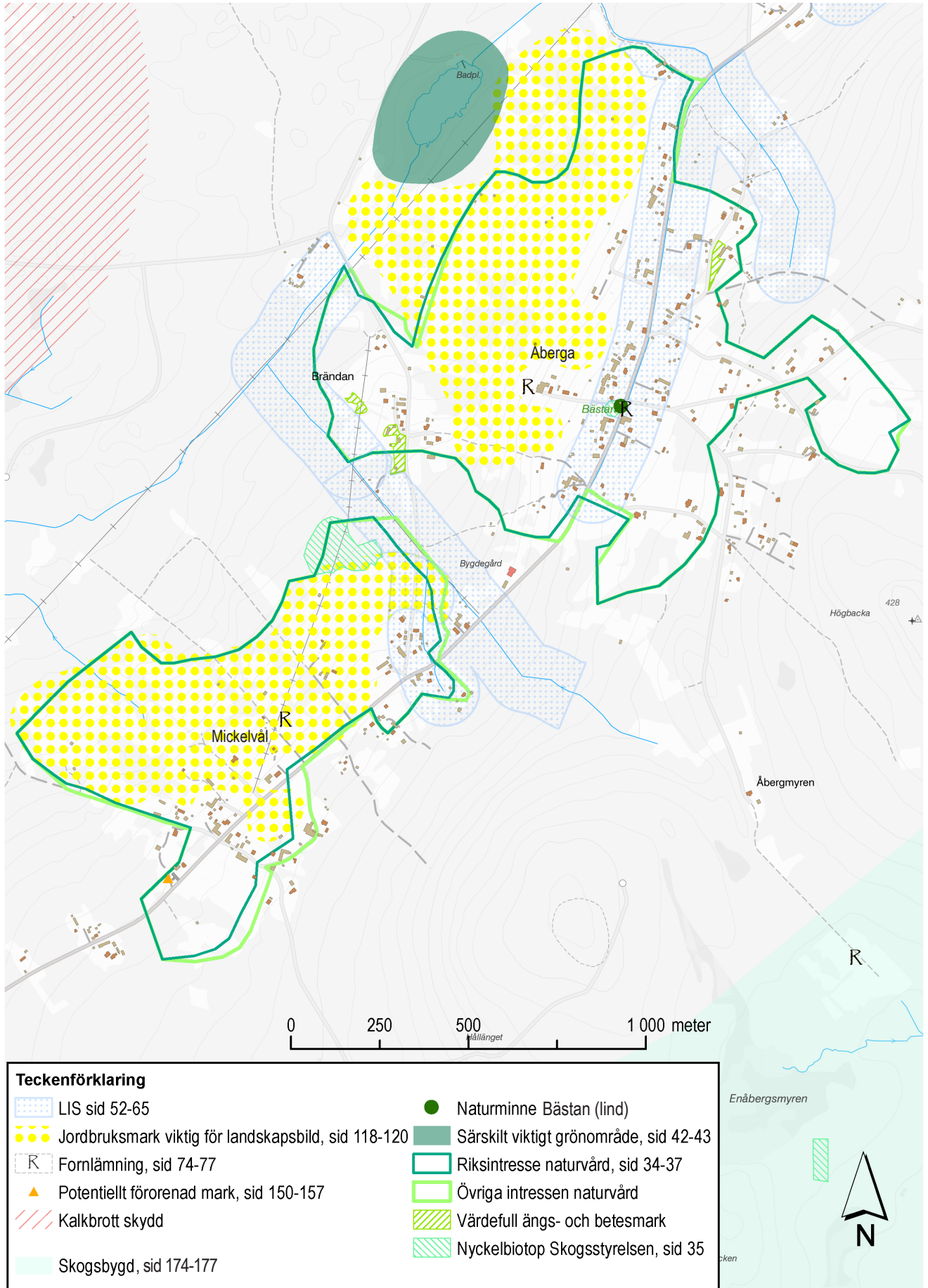
Även i Åberga är den äldre bebyggelsen uppblandad med nyare och förändrad äldre bebyggelse. På några platser ligger bebyggelse med traditionell gårdsbildning samlad. Träfasader med röd slamfärg överväger.



Bildförklaring:

Åbergalinden, Bästan, är skyddad som naturminne och en karaktäristisk punkt i Åberga.

MICKELVÅL & ÅBERGA



Mickelvål och Åberga omfattas av riksintresse för friluftsliv 3 kap. MB och riksintresse för rörligt friluftsliv 4 kap. 2§ MB. Delar av området kan omfattas av generellt biotopskydd, se sida 40.